



COMMUNE DE LANGUENAN
AMENAGEMENT DE VOIES VERTES :

Le Bourg / Le Chesnay

Le Bourg / La Villeneu

PROGRAMME DES TRAVAUX

Décembre 2023

SITUATION DE L'OPERATION:

LANGUENAN

1 172 habitants

Dinan Agglomération

mairielang@orange.fr

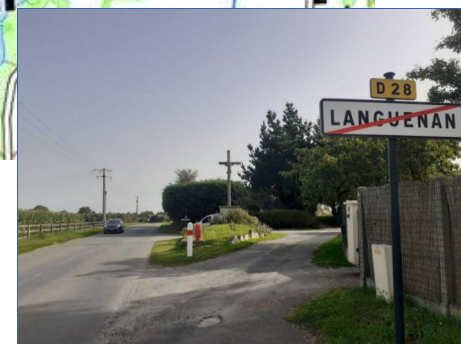
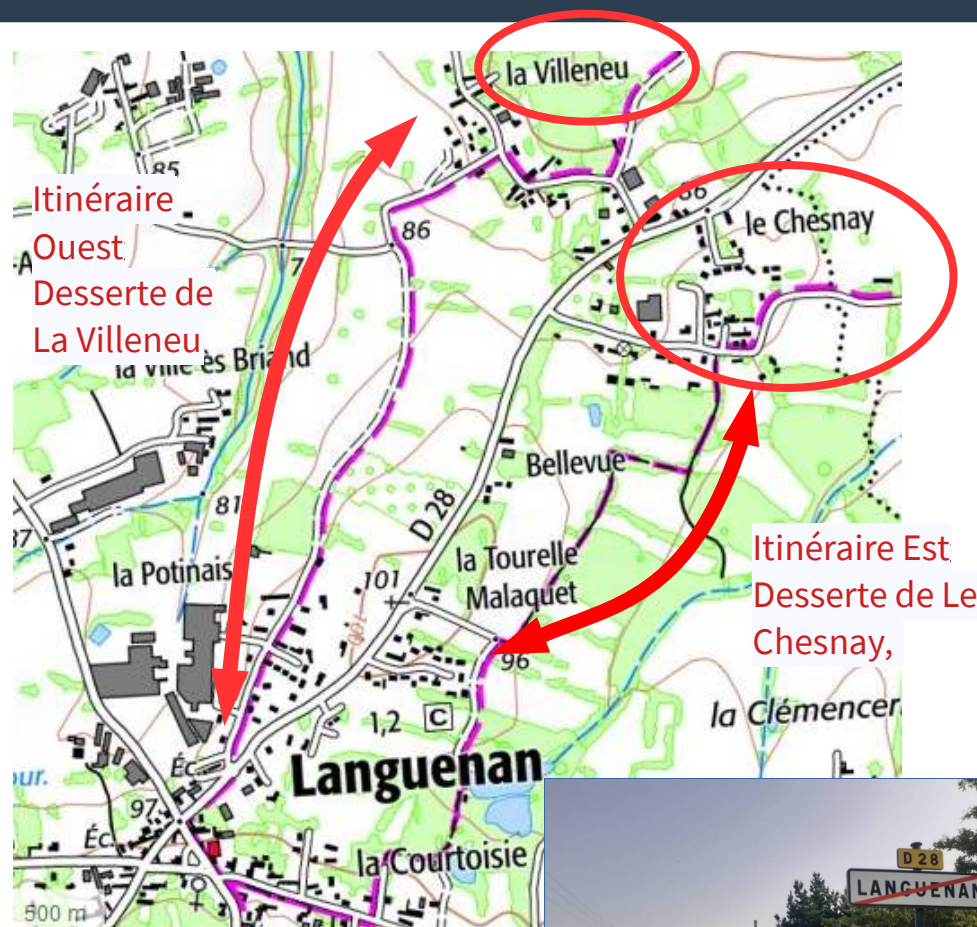


La commune de Languenan souhaite réaliser les liaisons douces entre le Bourg et les quartiers de Le Chesnay et de La Villeneu. Par ailleurs, elle souhaite prolonger le chemin de randonnée pour découvrir les zones humides.

A terme, un bouclage sera assuré entre ces quartiers en réalisant des aménagements de sécurité routière, en traversée de la D28 (hors programme 2024).

Aujourd'hui, la commune souhaite recruter une équipe de maîtrise d'œuvre présentant des compétences dans le domaine de la voirie et réseaux divers, pour la conception technique de ce projet et l'accompagnement dans le suivi de ces travaux.

ENVELOPPE DES TRAVAUX : 110 000 € HT



PLANNING :

➤ **TRAVAUX 2024**

OBJECTIFS

- Assurer les déplacements doux depuis le bourg (école, commerces, services) vers les quartiers de Le Chesnay et de La Villeneuve, sans franchir la RD 28 (environ 100 logements)
- Créer une voie verte, depuis la rue du Frémur/D28, sur les chemins d'exploitation, vers Le Chesnay
 - Assurer l'écoulement des eaux pluviales
 - Tenir compte de la circulation d'engins agricoles
- Entretien du revêtement du chemin vers La Villeneuve
- Aménager le chemin de randonnée, en découvrant les zones humides, vers le chemin des Peupliers, le bourg

PERIMETRE DE L'OPERATION :

1600 m de cheminement
sur les voies et chemin
d'exploitation existant :
Rue de la Potinais,
Chemin vers la Villeneu

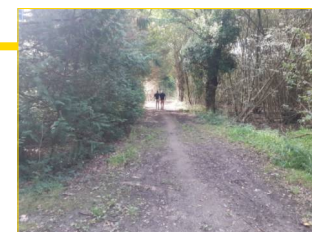


Le bouclage des 2 chemins sera étudié ultérieurement, dans le cadre d'une étude de sécurité routière sur la RD en partenariat avec l'agence technique départementale

950 m de voie verte à créer
empruntant des chemins d'exploitation
De la voie verte existante, rue du
Fremur, au village de Le Chesnay



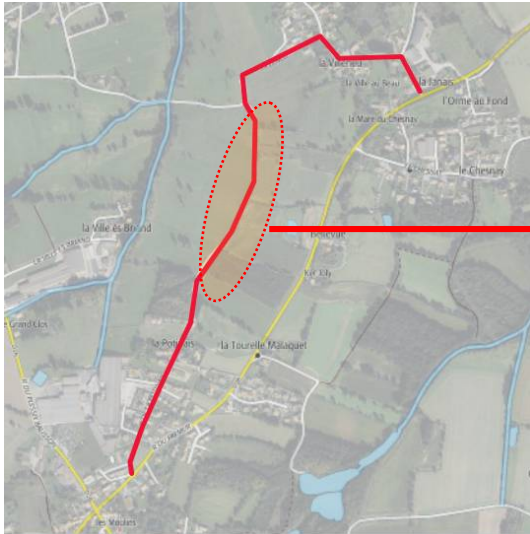
600 m de chemin de randonnée pour
découvrir les zones humides, vers le chemin
des Peupliers, la rue de la Prevoste



Programme des travaux

Le Bourg/ La Villeneuve

Un itinéraire de 1 600 m. Des travaux de l'ordre de l'entretien sur le chemin d'exploitation (600 m) :
Pas de relevé topographique nécessaire



600 m de chemin d'exploitation



Programme des travaux

VOIE VERTE à créer Le Bourg – Le Chesnay



800 m de chemin à requalifier,
dont 200 m, uniquement piétons/vélos



150 m de chemin à entretenir



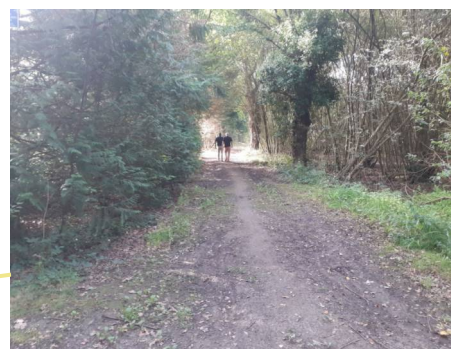
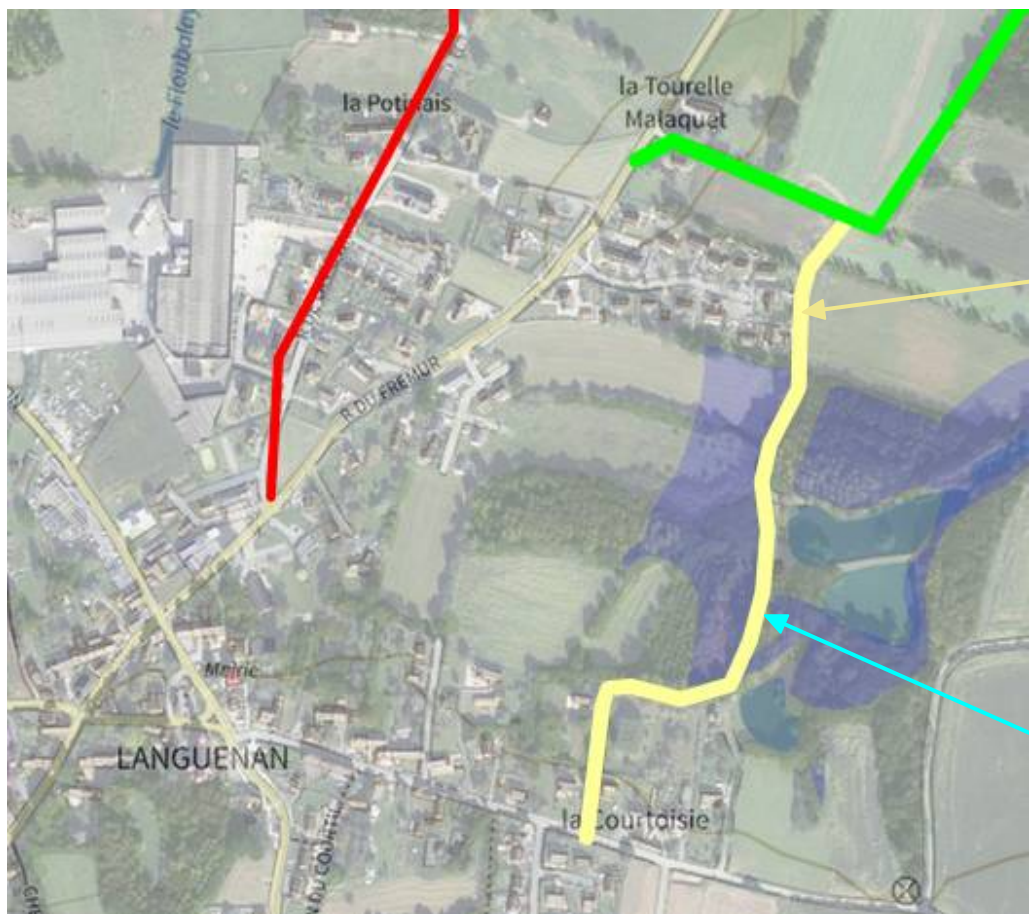
Périmètre du relevé topographique (environ 8 000 m²) 950 m x 8m de large, y compris les fils d'eau des fossés

Programme des travaux

Chemin de randonnée pour découvrir la zone humide

600 m de chemin de randonnée existant à valoriser :

- cheminement accessible
 - franchissement des passages boueux sur des platelages en bois naturel
 - travail en partenariat avec le service environnement de Dinan agglomération
- Pas de relevé topographique nécessaire



30 m délicats à franchir



platelages en bois naturel, avec bandes antidérapantes